



CATÁLOGO 2025

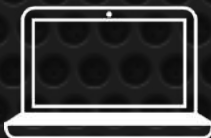
Soluciones para almacenaje - transporte - carga
Notebooks - Tablets - Chromebook - Lentes VR



Carro de carga y transporte para 24 Notebooks



COD : CN - 24



Hasta 15.6"

Dimensiones:

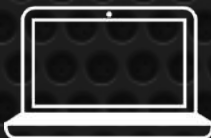
CARRO	
Ancho	645 mm
Alto	889 mm
Profundidad	611 mm
Peso	65 kg

BANDEJA NOTEBOOK	
Ancho	280 mm
Alto	40 mm
Profundidad	400 mm

Carro de carga y transporte para 36 Notebooks



COD : CN - 36



Hasta 15.6"

Dimensiones:

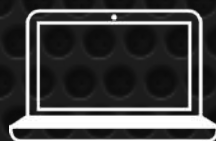
CARRO	
Ancho	645 mm
Alto	1138 mm
Profundidad	606 mm
Peso	80 kg

BANDEJA NOTEBOOK	
Ancho	280 mm
Alto	40 mm
Profundidad	400 mm

Carro de carga y transporte para 45 Notebooks



COD : CN - 45



Hasta 15.6"

Dimensiones:

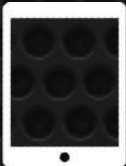
CARRO	
Ancho	964 mm
Alto	961 mm
Profundidad	611 mm
Peso	95 kg

BANDEJA NOTEBOOK	
Ancho	290 mm
Alto	40 mm
Profundidad	400 mm

Carro de carga y transporte para 24 Tablets



COD : CT - 24



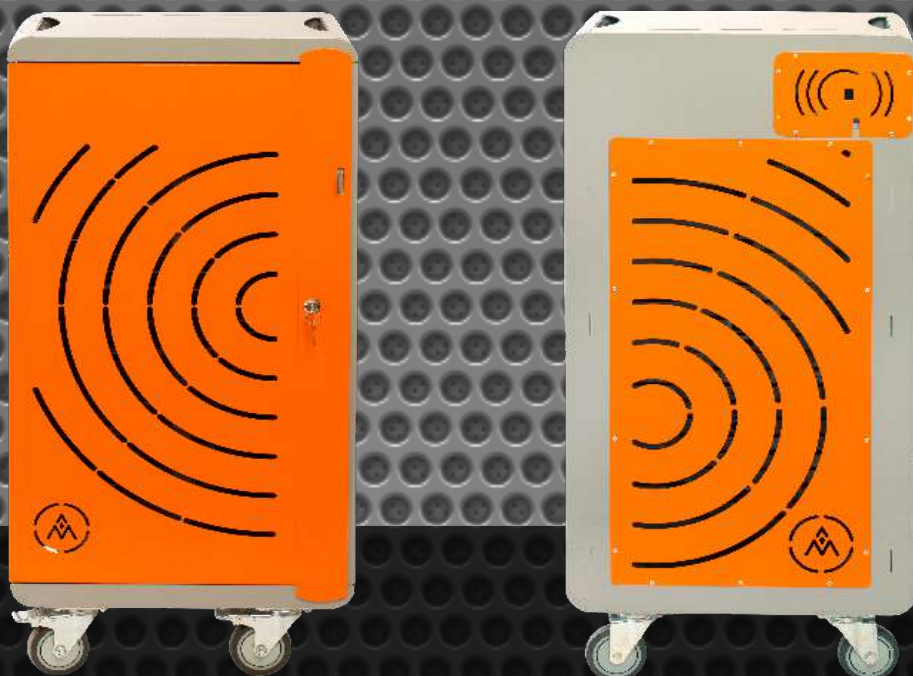
Hasta 10.1"

Dimensiones:

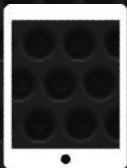
CARRO	
Ancho	554 mm
Alto	600 mm
Profundidad	457 mm
Peso	62 kg

BANDEJA TABLET	
Ancho	210 mm
Alto	30 mm
Profundidad	245 mm

Carro de carga y transporte para 36 Tablets



COD : CT - 36



Hasta 10.1"

Dimensiones:

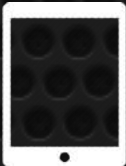
CARRO	
Ancho	554 mm
Alto	1146 mm
Profundidad	457 mm
Peso	78 kg

BANDEJA TABLET	
Ancho	210 mm
Alto	30 mm
Profundidad	245 mm

Carro de carga y transporte para 46 Tablets



COD : CT - 46



Hasta 10.1"

Dimensiones:

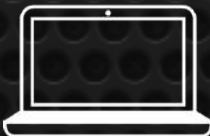
CARRO	
Ancho	554 mm
Alto	1146 mm
Profundidad	457 mm
Peso	78 kg

BANDEJA TABLET	
Ancho	210 mm
Alto	30 mm
Profundidad	245 mm

Carro de carga y transporte para 46 Chromebooks



COD : CC - 46



Hasta 11.6"

Dimensiones:

CARRO	
Ancho	601 mm
Alto	1150 mm
Profundidad	537 mm
Peso	90 kg

BANDEJA CHROMEBOOK	
Ancho	250 mm
Alto	35 mm
Profundidad	300 mm

Carro de carga y transporte para 27 Lentes RV



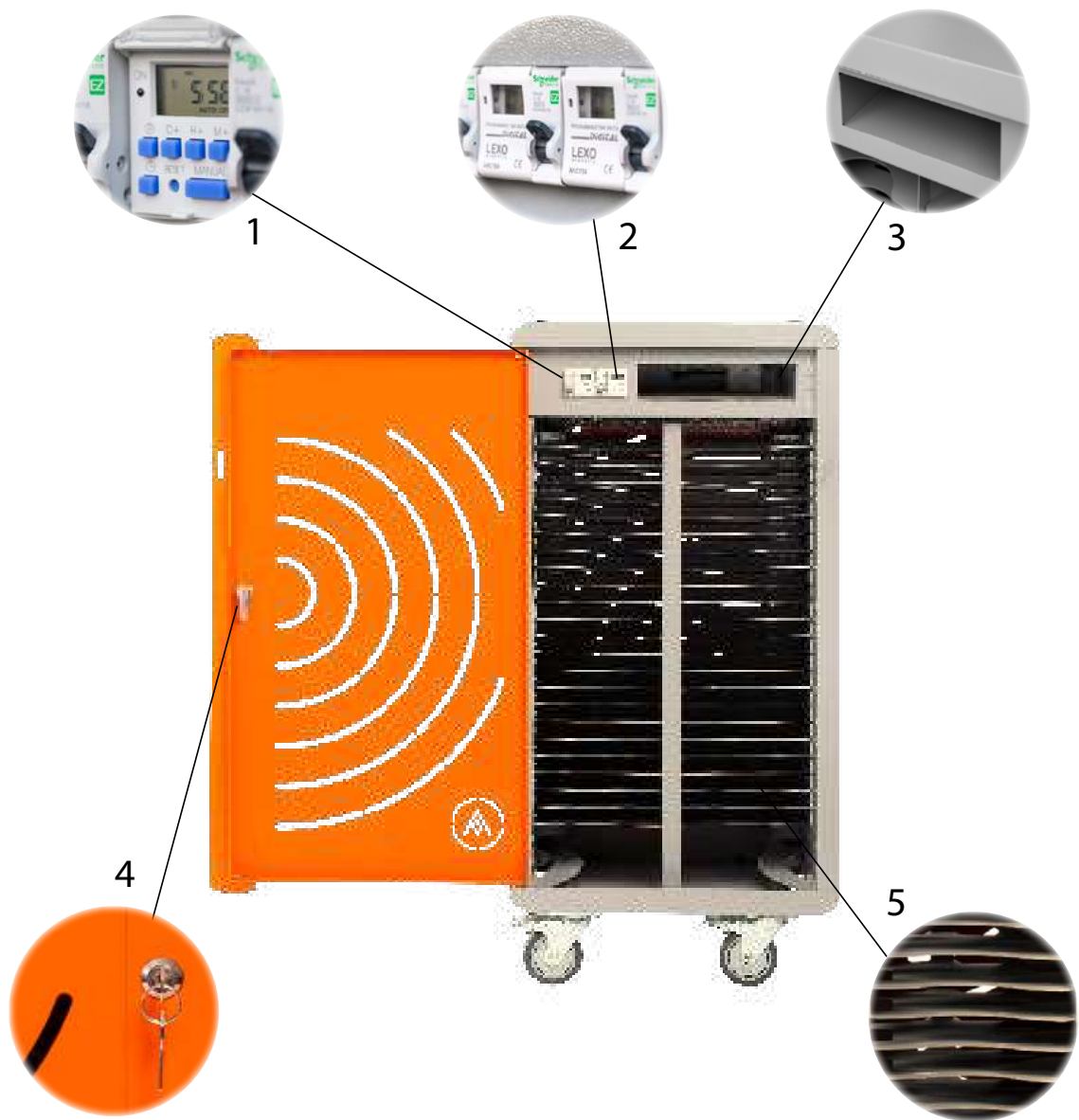
COD : RV - 27 

Dimensiones:

CARRO	
Ancho	1200 mm
Alto	1500 mm
Profundidad	850 mm
Peso	115 kg

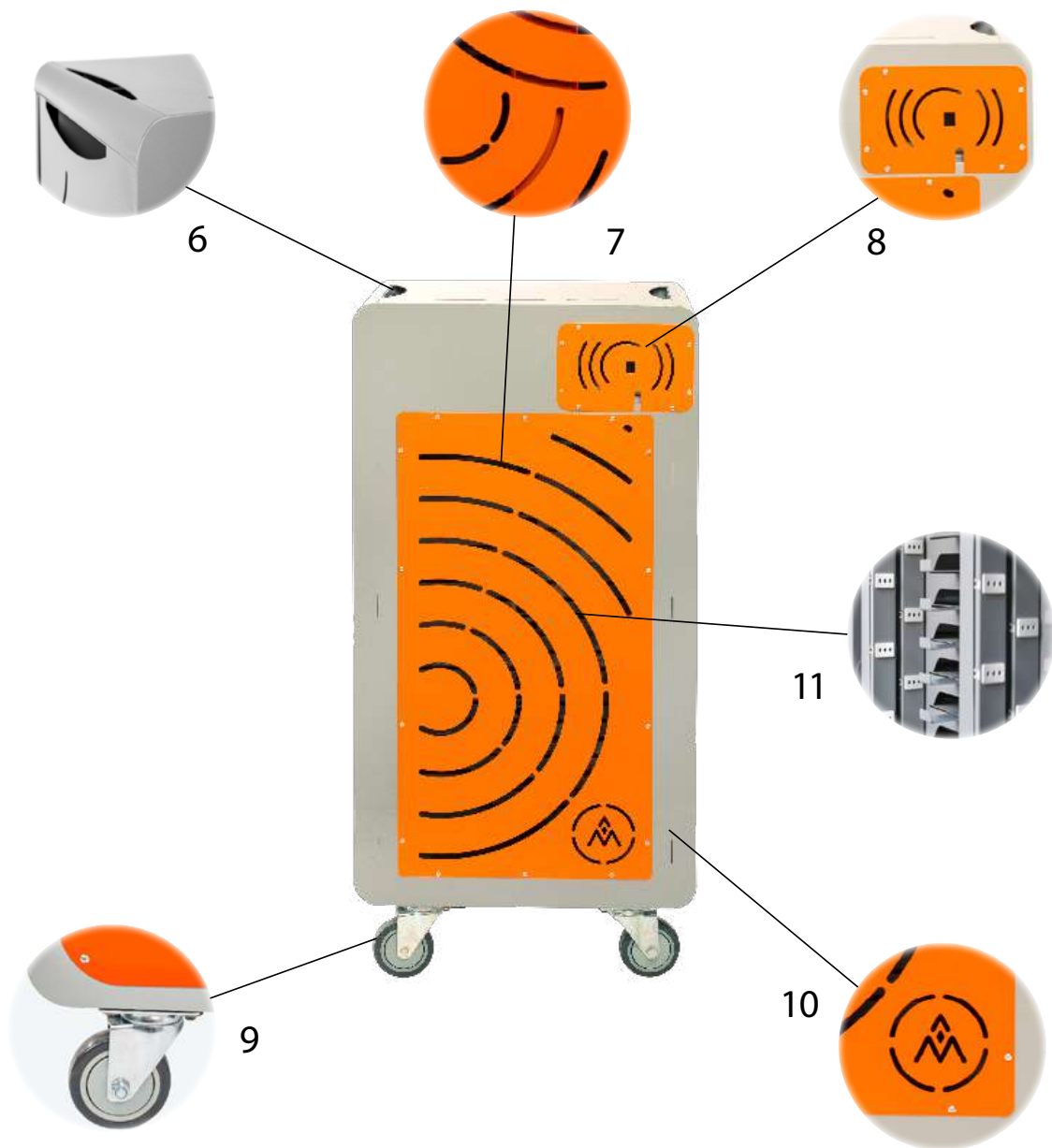
- Carro para lentes VR.
- 3 bandejas retractiles.
- Divisiones 18 a 27 lentes.
- Enchufes individuales.
- Goma eva en cada división.

Atributos Principales



- 1.- Reloj Timer para programar la carga de cada fila.
- 2.- Interruptor automático para sobrecargas y fugas de corriente.
- 3.- Compartimiento para cargar y guardar un equipo adicional (notebook o Tablet).
- 4.- Chapa de cierre con llave.
- 5.- Bandejas para tablet hasta 10.1" - chromebook 11.6" - notebooks 15.6"

Atributos Principales



6.- Manillas de agarre.

7.- Calados de ventilación.

8.- Compartimiento para router wifi, manual de instrucciones y llaves.

9.- Ruedas de goma de alta resistencia.

10.- Fabricado en acero al carbono, recubierto en pintura electrostática.

11.- Regletas de enchufes continuos, cantidad a media según modelo.

Servicio logotipo calado y color especial.



Hecho
en Chile

